


název zboží	specifikace	ceník Kč/mj
KANALIZAČNÍ POTRUBÍ	Z PVC (Sn 4) - pěněné	skup. 101
pěněné potrubí dle ČSN 13 476-2		
	KGEM trubka DN 110x3,2x 500 Sn4	56,-
	KGEM trubka DN 110x3,2x 1000 Sn4	98,-
	KGEM trubka DN 110x3,2x 2000 Sn4	178,-
	KGEM trubka DN 110x3,2x 3000 Sn4	262,-
	KGEM trubka DN 110x3,2x 5000 Sn4	439,-
	KGEM trubka DN 125x3,2x 500 Sn4	65,-
	KGEM trubka DN 125x3,2x 1000 Sn4	113,-
	KGEM trubka DN 125x3,2x 2000 Sn4	205,-
	KGEM trubka DN 125x3,2x 3000 Sn4	296,-
	KGEM trubka DN 125x3,2x 5000 Sn4	492,-
	KGEM trubka DN 160x4,0x 500 Sn4	109,-
	KGEM trubka DN 160x4,0x 1000 Sn4	186,-
	KGEM trubka DN 160x4,0x 2000 Sn4	337,-
	KGEM trubka DN 160x4,0x 3000 Sn4	501,-
	KGEM trubka DN 160x4,0x 5000 Sn4	799,-
	KGEM trubka DN 200x4,9x 500 Sn4	168,-
	KGEM trubka DN 200x4,9x 1000 Sn4	285,-
	KGEM trubka DN 200x4,9x 2000 Sn4	510,-
	KGEM trubka DN 200x4,9x 3000 Sn4	753,-
	KGEM trubka DN 200x4,9x 5000 Sn4	1218,-
	KGEM trubka DN 250x6,2x 1000 Sn4	466,-
	KGEM trubka DN 250x6,2x 2000 Sn4	866,-
	KGEM trubka DN 250x6,2x 5000 Sn4	1986,-
	KGEM trubka DN 315x7,7x 1000 Sn4	750,-
	KGEM trubka DN 315x7,7x 2000 Sn4	1336,-
	KGEM trubka DN 315x7,7x 5000 Sn4	2892,-
	KGEM trubka DN 400x9,8x 1000 Sn4	1252,-
	KGEM trubka DN 400x9,8x 2000 Sn4	2171,-
	KGEM trubka DN 400x9,8x 5000 Sn4	4970,-
	KGEM trubka DN 500x12,2x 1000 Sn4	2676,-
KGEM trubka DN 500x12,2x 2000 Sn4	3932,-	
KGEM trubka DN 500x12,2x 5000 Sn4	9559,-	



KGB KOLENO 110/15°	26,-
KGB KOLENO 110/30°	29,-
KGB KOLENO 110/45°	29,-
KGB KOLENO 110/67,5°	33,-
KGB KOLENO 110/87,5°	38,-
KGB KOLENO 125/15°	32,-
KGB KOLENO 125/30°	36,-
KGB KOLENO 125/45°	40,-
KGB KOLENO 125/67,5°	76,-
KGB KOLENO 125/87,5°	48,-
KGB KOLENO 160/15°	56,-
KGB KOLENO 160/30°	61,-
KGB KOLENO 160/45°	66,-
KGB KOLENO 160/67,5°	129,-
KGB KOLENO 160/87,5°	85,-
KGB KOLENO 200/15°	170,-
KGB KOLENO 200/30°	190,-
KGB KOLENO 200/45°	211,-
KGB KOLENO 200/67,5°	366,-
KGB KOLENO 200/87,5°	283,-
KGB KOLENO 250/15°	349,-
KGB KOLENO 250/30°	375,-
KGB KOLENO 250/45°	421,-
KGB KOLENO 250/87,5°	539,-
KGB KOLENO 315/15°	551,-
KGB KOLENO 315/30°	620,-
KGB KOLENO 315/45°	674,-
KGB KOLENO 315/87,5°	894,-
KGB KOLENO 400/15°	1277,-
KGB KOLENO 400/30°	1193,-
KGB KOLENO 400/45°	1321,-
KGB KOLENO 400/87,5°	1817,-
KGB KOLENO 500/15°	5136,-
KGB KOLENO 500/30°	6052,-
KGB KOLENO 500/45°	5734,-
KGB KOLENO 500/87,5°	14335,-



KGEA ODBOČKA 45° 110/110	61,-
KGEA ODBOČKA 45° 125/110	71,-
KGEA ODBOČKA 45° 125/125	120,-
KGEA ODBOČKA 45° 160/110	102,-
KGEA ODBOČKA 45° 160/125	115,-
KGEA ODBOČKA 45° 160/160	238,-
KGEA ODBOČKA 45° 200/110	271,-
KGEA ODBOČKA 45° 200/125	285,-
KGEA ODBOČKA 45° 200/160	352,-
KGEA ODBOČKA 45° 200/200	447,-
KGEA ODBOČKA 45° 250/110	870,-
KGEA ODBOČKA 45° 250/125	1014,-
KGEA ODBOČKA 45° 250/160	618,-
KGEA ODBOČKA 45° 250/200	714,-
KGEA ODBOČKA 45° 250/250	904,-
KGEA ODBOČKA 45° 315/110	1365,-
KGEA ODBOČKA 45° 315/160	938,-
KGEA ODBOČKA 45° 315/200	2556,-
KGEA ODBOČKA 45° 315/250	1920,-
KGEA ODBOČKA 45° 315/315	1587,-
KGEA ODBOČKA 45° 400/160	3380,-
KGEA ODBOČKA 45° 400/200	4248,-
KGEA ODBOČKA 45° 400/250	5217,-
KGEA ODBOČKA 45° 400/315	11037,-
KGEA ODBOČKA 45° 400/400	13873,-
KGEA ODBOČKA 45° 500/160	7044,-
KGEA ODBOČKA 45° 500/200	9863,-
KGEA ODBOČKA 45° 500/315	13803,-
KGEA ODBOČKA 45° 500/500	25129,-



KGEA ODBOČKA 87° 110/110	61,-
KGEA ODBOČKA 87° 125/110	98,-
KGEA ODBOČKA 87° 125/125	103,-
KGEA ODBOČKA 87° 160/110	154,-
KGEA ODBOČKA 87° 160/125	177,-
KGEA ODBOČKA 87° 160/160	197,-
KGEA ODBOČKA 87° 200/110	418,-
KGEA ODBOČKA 87° 200/125	446,-
KGEA ODBOČKA 87° 200/160	434,-
KGEA ODBOČKA 87° 200/200	344,-
KGEA ODBOČKA 87° 250/110	885,-
KGEA ODBOČKA 87° 250/125	1101,-
KGEA ODBOČKA 87° 250/160	982,-
KGEA ODBOČKA 87° 250/200	959,-
KGEA ODBOČKA 87° 250/250	804,-
KGEA ODBOČKA 87° 315/110	2026,-
KGEA ODBOČKA 87° 315/125	2430,-
KGEA ODBOČKA 87° 315/160	1821,-
KGEA ODBOČKA 87° 315/200	2264,-
KGEA ODBOČKA 87° 315/250	3200,-
KGEA ODBOČKA 87° 315/315	1187,-
KGEA ODBOČKA 87° 400/160	3373,-
KGEA ODBOČKA 87° 400/200	3950,-
KGEA ODBOČKA 87° 400/250	4049,-
KGEA ODBOČKA 87° 400/315	7890,-
KGEA ODBOČKA 87° 400/400	6304,-
KGEA ODBOČKA 87° 500/160	9085,-
KGEA ODBOČKA 87° 500/315	12376,-
KGEA ODBOČKA 87° 500/500	17256,-



KGK VÍČKO 110	17,-
KGK VÍČKO 125	21,-
KGK VÍČKO 160	39,-
KGK VÍČKO 200	69,-
KGK VÍČKO 250	93,-
KGK VÍČKO 315	197,-
KGK VÍČKO 400	381,-
KGK VÍČKO 500	7935,-



KGM ZÁTKA VNITŘNÍ 110	9,-
KGM ZÁTKA VNITŘNÍ 125	23,-
KGM ZÁTKA VNITŘNÍ 160	46,-
KGM ZÁTKA VNITŘNÍ 200	82,-
KGM ZÁTKA VNITŘNÍ 250	146,-
KGM ZÁTKA VNITŘNÍ 315	258,-
KGM ZÁTKA VNITŘNÍ 400	514,-
KGM ZÁTKA VNITŘNÍ 500	902,-



KGR REDUKCE 110/125	26,-
KGR REDUKCE 110/160	41,-
KGR REDUKCE 125/160	44,-
KGR REDUKCE 160/200	131,-
KGR REDUKCE 200/250	246,-
KGR REDUKCE 250/315	455,-
KGR REDUKCE 315/400	806,-
KGR REDUKCE 400/500	4079,-



KGRE ŠROUB.ČIST.KUS 110	181,-
KGRE ŠROUB.ČIST.KUS 125	275,-
KGRE ŠROUB.ČIST.KUS 160	358,-
KGRE ŠROUB.ČIST.KUS 200	734,-
KGRE JEDNORUČ.ČIST.KUS 250	2688,-
KGRE JEDNORUČ.ČIST.KUS 315	3129,-
KGRE JEDNORUČ.ČIST.KUS 400	4606,-



KGU PŘESUVKA 110	27,-
KGU PŘESUVKA 125	37,-
KGU PŘESUVKA 160	67,-
KGU PŘESUVKA 200	187,-
KGU PŘESUVKA 250	370,-
KGU PŘESUVKA 315	602,-
KGU PŘESUVKA 400	1098,-
KGU PŘESUVKA 500	4229,-



KGUG PŘECHOD LIT.-PVC 110	33,-
KGUG PŘECHOD LIT.-PVC 125	124,-
KGUG PŘECHOD LIT.-PVC 160	74,-



KGUS PŘECHOD KAMEN./PVC 110	105,-
KGUS PŘECHOD KAMEN./PVC 125	170,-
KGUS PŘECHOD KAMEN./PVC 160	232,-
KGUS PŘECHOD KAMEN./PVC 200	478,-
KGUS PŘECHOD KAMEN./PVC 250	1764,-
KGUS PŘECHOD KAMEN./PVC 315	2833,-



KGUSM PŘECHOD PVC/KAMEN. 110	90,-
KGUSM PŘECHOD PVC/KAMEN. 125	217,-
KGUSM PŘECHOD PVC/KAMEN. 160	90,-
KGUSM PŘECHOD PVC/KAMEN. 200	660,-
KGUSM PŘECHOD PVC/KAMEN. 250	578,-
KGUSM PŘECHOD PVC/KAMEN. 315	891,-



KG GA set, těsnění pro KGUG DN 110	56,-
KG GA set, těsnění pro KGUG DN 125	120,-
KG GA set, těsnění pro KGUG DN 160	124,-
KG GA set, těsnění pro KGUG DN 200	172,-



KGBD koleno 110 SW dvouhrdlé	90,-
KGBD koleno 110 SW jednohrdlé	80,-



KGBD koleno 110/15 2m	60,-
KGBD koleno 110/30 2m	60,-
KGBD koleno 110/45 2m	70,-

KANALIZAČNÍ POTRUBÍ Z PVC (Sn 8) - plnostěnné

skup. 121



KGEM trubka DN 150/6000 Sn8	1646,-
KGEM trubka DN 200/6000 Sn8	2607,-
KGEM trubka DN 250/6000 Sn8	3819,-
KGEM trubka DN 300/6000 Sn8	6026,-
KGEM trubka DN 400/6000 Sn8	9789,-
KGEM trubka DN 500/6000 Sn8	21950,-

KANALIZAČNÍ POTRUBÍ Z PVC (Sn10) - plnostěnné

skup. 131



KGEM trubka DN 110/1000 SN10	227,-
KGEM trubka DN 110/3000 SN10	600,-
KGEM trubka DN 110/6000 SN10	1136,-
KGEM trubka DN 160/1000 SN10	464,-
KGEM trubka DN 160/3000 SN10	1263,-
KGEM trubka DN 160/6000 SN10	2397,-
KGEM trubka DN 200/1000 SN10	693,-
KGEM trubka DN 200/3000 SN10	2055,-
KGEM trubka DN 200/6000 SN10	3695,-
KGEM trubka DN 250/1000 SN10	1249,-
KGEM trubka DN 250/3000 SN10	3298,-
KGEM trubka DN 250/6000 SN10	5823,-
KGEM trubka DN 315/1000 SN10	1947,-
KGEM trubka DN 315/3000 SN10	5105,-
KGEM trubka DN 315/6000 SN10	9338,-
KGEM trubka DN 400/1000 SN10	3377,-
KGEM trubka DN 400/3000 SN10	8548,-
KGEM trubka DN 400/6000 SN10	16353,-
KGEM trubka DN 500/1000 SN10	5261,-
KGEM trubka DN 500/3000 SN10	12767,-
KGEM trubka DN 500/6000 SN10	24077,-

KANALIZAČNÍ POTRUBÍ Z PVC (Sn12,Sn16)

skup. 141



QUANTUM trubka DN 160/1000 Sn12	565,-
QUANTUM trubka DN 160/3000 Sn12	1385,-
QUANTUM trubka DN 160/6000 Sn12	2341,-
QUANTUM trubka DN 200/1000 Sn12	893,-
QUANTUM trubka DN 200/3000 Sn12	2425,-
QUANTUM trubka DN 200/6000 Sn12	3502,-
QUANTUM trubka DN 250/1000 Sn12	1586,-
QUANTUM trubka DN 250/3000 Sn12	3488,-
QUANTUM trubka DN 250/6000 Sn12	5665,-
QUANTUM trubka DN 300/1000 Sn12	2312,-
QUANTUM trubka DN 300/3000 Sn12	5665,-
QUANTUM trubka DN 300/6000 Sn12	9034,-
QUANTUM trubka DN 400/1000 Sn12	4008,-
QUANTUM trubka DN 400/3000 Sn12	9804,-
QUANTUM trubka DN 400/6000 Sn12	15401,-
QUANTUM trubka DN 160/6000 Sn16	3322,-
QUANTUM trubka DN 200/6000 Sn16	4883,-
QUANTUM trubka DN 250/6000 Sn16	7170,-
QUANTUM trubka DN 300/6000 Sn16	11683,-
QUANTUM trubka DN 400/6000 Sn16	19321,-
QUANTUM trubka DN 500/6000 Sn16 KOMPAKT	36082,-
QUANTUM trubka DN 600/6000 Sn16 KOMPAKT	62199,-



QUANTUM přesuvka DN160	505,-
QUANTUM přesuvka DN200	691,-
QUANTUM přesuvka DN250	1314,-
QUANTUM přesuvka DN300	2005,-
QUANTUM přesuvka DN400	4694,-



QUANTUM koleno 15° DN160	475,-
QUANTUM koleno 30° DN160	460,-
QUANTUM koleno 45° DN160	490,-
QUANTUM koleno 90° DN160	595,-
QUANTUM koleno 15° DN200	850,-
QUANTUM koleno 30° DN200	1110,-
QUANTUM koleno 45° DN200	1185,-
QUANTUM koleno 15° DN250	1600,-
QUANTUM koleno 30° DN250	2021,-
QUANTUM koleno 45° DN250	2062,-
QUANTUM koleno 90° DN250	3343,-
QUANTUM koleno 15° DN300	2641,-
QUANTUM koleno 30° DN300	3494,-
QUANTUM koleno 45° DN300	4093,-
QUANTUM koleno 90° DN300	6069,-
QUANTUM koleno 15° DN400	4748,-
QUANTUM koleno 30° DN400	6015,-



QUANTUM odbočka 45° DN160x160	1347,-
QUANTUM odbočka 45° DN200x160	2062,-
QUANTUM odbočka 45° DN200x200	2627,-
QUANTUM odbočka 45° DN250x160	2889,-
QUANTUM odbočka 45° DN250x200	3578,-
QUANTUM odbočka 45° DN250x250	5223,-
QUANTUM odbočka 45° DN300x160	4299,-
QUANTUM odbočka 45° DN300x200	4919,-
QUANTUM odbočka 45° DN300x250	6546,-
QUANTUM odbočka 45° DN300x300	11023,-
QUANTUM odbočka 45° DN400x160	7276,-
QUANTUM odbočka 45° DN400x200	8186,-
QUANTUM odbočka 45° DN400x250	9549,-
QUANTUM odbočka 45° DN400x300	17773,-
QUANTUM odbočka 45° DN400x400	22595,-



PPKGEM potrubí DN 110x3,4x 500 Sn10	129,-
PPKGEM potrubí DN 110x3,4x1000 Sn10	245,-
PPKGEM potrubí DN 110x3,4x2000 Sn10	448,-
PPKGEM potrubí DN 110x3,4x3000 Sn10	635,-
PPKGEM potrubí DN 110x3,4x5000 Sn10	1056,-
PPKGEM potrubí DN 125x3,9x 500 Sn10	174,-
PPKGEM potrubí DN 125x3,9x1000 Sn10	328,-
PPKGEM potrubí DN 125x3,9x2000 Sn10	589,-
PPKGEM potrubí DN 125x3,9x3000 Sn10	842,-
PPKGEM potrubí DN 125x3,9x5000 Sn10	1346,-
PPKGEM potrubí DN 160x4,9x 500 Sn10	295,-
PPKGEM potrubí DN 160x4,9x1000 Sn10	520,-
PPKGEM potrubí DN 160x4,9x2000 Sn10	890,-
PPKGEM potrubí DN 160x4,9x3000 Sn10	1268,-
PPKGEM potrubí DN 160x4,9x5000 Sn10	2030,-
PPKGEM potrubí DN 200x6,2x 500 Sn10	490,-
PPKGEM potrubí DN 200x6,2x1000 Sn10	842,-
PPKGEM potrubí DN 200x6,2x2000 Sn10	1524,-
PPKGEM potrubí DN 200x6,2x3000 Sn10	2235,-
PPKGEM potrubí DN 200x6,2x5000 Sn10	3434,-
PPKGEM potrubí DN 250x7,7x1000 Sn10	1495,-
PPKGEM potrubí DN 250x7,7x3000 Sn10	3516,-
PPKGEM potrubí DN 250x7,7x6000 Sn10	6464,-
PPKGEM potrubí DN 315x9,7x1000 Sn10	2332,-
PPKGEM potrubí DN 315x9,7x3000 Sn10	5400,-
PPKGEM potrubí DN 315x9,7x6000 Sn10	9871,-
PPKGEM potrubí DN 400x12,3x1000 Sn10	3992,-
PPKGEM potrubí DN 400x12,3x3000 Sn10	9180,-
PPKGEM potrubí DN 400x12,3x6000 Sn10	16281,-
PPKGEM potrubí DN 500x15,0x1000 Sn10	5485,-
PPKGEM potrubí DN 500x15,0x3000 Sn10	14014,-
PPKGEM potrubí DN 500x15,0x6000 Sn10	26730,-
PPKGEM trouba DN 630x19,3x1000 Sn10	11404,-
PPKGEM trouba DN 630x19,3x3000 Sn10	23167,-
PPKGEM trouba DN 630x19,3x6000 Sn10	40625,-
<hr/>	
KG2000EM DN 110x4,2x1000 SN 16	288,-
KG2000EM DN 110x4,2x3000 SN 16	756,-
KG2000EM DN 110x4,2x6000 SN 16	1501,-
KG2000EM DN 125x4,8x1000 SN 16	392,-
KG2000EM DN 125x4,8x3000 SN 16	1023,-
KG2000EM DN 125x4,8x6000 SN 16	1948,-
KG2000EM DN 160x6,2x1000 SN 16	616,-
KG2000EM DN 160x6,2x3000 SN 16	1562,-
KG2000EM DN 160x6,2x6000 SN 16	3010,-
KG2000EM DN 200x7,7x1000 SN 16	977,-
KG2000EM DN 200x7,7x3000 SN 16	2450,-
KG2000EM DN 200x7,7x6000 SN 16	4699,-
KG2000EM DN 250x9,6x1000 SN 16	1695,-
KG2000EM DN 250x9,6x3000 SN 16	3946,-
KG2000EM DN 250x9,6x6000 SN 16	7211,-
KG2000EM DN 315x12,1x1000 SN 16	2877,-
KG2000EM DN 315x12,1x3000 SN 16	6639,-
KG2000EM DN 315x12,1x6000 SN 16	12101,-
KG2000EM DN 400x15,3x1000 SN 16	4591,-
KG2000EM DN 400x15,3x3000 SN 16	10839,-
KG2000EM DN 400x15,3x6000 SN 16	19623,-
KG2000EM DN 500x19,1x1000 SN 16	5956,-
KG2000EM DN 500x19,1x3000 SN 16	15373,-
KG2000EM DN 500x19,1x6000 SN 16	29023,-
KG2000EM DN 630x24,1x1000 SN 16	12914,-
KG2000EM DN 630x24,1x3000 SN 16	24827,-
KG2000EM DN 630x24,1x6000 SN 16	45340,-



PPKGB KOLENO 110/15°	77,-
PPKGB KOLENO 110/30°	83,-
PPKGB KOLENO 110/45°	87,-
PPKGB KOLENO 110/67,5°	94,-
PPKGB KOLENO 110/87,5°	107,-
PPKGB KOLENO 125/15°	116,-
PPKGB KOLENO 125/30°	127,-
PPKGB KOLENO 125/45°	133,-
PPKGB KOLENO 125/67,5°	151,-
PPKGB KOLENO 125/87,5°	169,-
PPKGB KOLENO 160/15°	221,-
PPKGB KOLENO 160/30°	233,-
PPKGB KOLENO 160/45°	249,-
PPKGB KOLENO 160/67,5°	293,-
PPKGB KOLENO 160/87,5°	292,-
PPKGB KOLENO 200/15°	442,-
PPKGB KOLENO 200/30°	429,-
PPKGB KOLENO 200/45°	499,-
PPKGB KOLENO 200/87°	552,-
PPKGB KOLENO 250/15°	745,-
PPKGB KOLENO 250/30°	792,-
PPKGB KOLENO 250/45°	869,-
PPKGB KOLENO 250/87°	1036,-
PPKGB KOLENO 315/15°	1377,-
PPKGB KOLENO 315/30°	1492,-
PPKGB KOLENO 315/45°	1593,-
PPKGB KOLENO 315/87°	1907,-
PPKGB KOLENO 400/15°	2413,-
PPKGB KOLENO 400/30°	2623,-
PPKGB KOLENO 400/45°	2903,-
PPKGB KOLENO 400/87°	3260,-
PPKGB KOLENO 500/15°	4848,-
PPKGB KOLENO 500/30°	5355,-
PPKGB KOLENO 500/45°	5945,-
PPKGB KOLENO 630/15°	9455,-
PPKGB KOLENO 630/45°	11720,-



PPKGEA ODBOČKA 45° 110/110	180,-
PPKGEA ODBOČKA 45° 125/110	240,-
PPKGEA ODBOČKA 45° 125/125	288,-
PPKGEA ODBOČKA 45° 160/110	362,-
PPKGEA ODBOČKA 45° 160/125	427,-
PPKGEA ODBOČKA 45° 160/160	539,-
PPKGEA ODBOČKA 45° 200/110	596,-
PPKGEA ODBOČKA 45° 200/160	808,-
PPKGEA ODBOČKA 45° 200/200	1005,-
PPKGEA ODBOČKA 45° 250/160	1416,-
PPKGEA ODBOČKA 45° 250/250	1819,-
PPKGEA ODBOČKA 45° 315/160	1961,-
PPKGEA ODBOČKA 45° 315/200	2633,-
PPKGEA ODBOČKA 45° 315/315	3413,-
PPKGEA ODBOČKA 45° 400/160	3826,-
PPKGEA ODBOČKA 45° 400/200	4247,-
PPKGEA ODBOČKA 45° 400/315	12698,-
PPKGEA ODBOČKA 45° 400/400	13524,-
PPKGEA ODBOČKA 45° 500/160	10652,-
PPKGEA ODBOČKA 45° 500/315	14415,-
PPKGEA ODBOČKA 45° 500/500	19600,-
PPKGEA ODBOČKA 45° 630/160 - bez hrdla	12536,-
PPKGEA ODBOČKA 45° 630/200 - bez hrdla	13052,-
PPKGEA ODBOČKA 87° 110/110	167,-
PPKGEA ODBOČKA 87° 125/125	239,-
PPKGEA ODBOČKA 87° 160/110	333,-
PPKGEA ODBOČKA 87° 160/160	448,-
PPKGEA ODBOČKA 87° 200/110	587,-
PPKGEA ODBOČKA 87° 200/160	672,-
PPKGEA ODBOČKA 87° 250/160	1228,-
PPKGEA ODBOČKA 87° 250/250	1612,-
PPKGEA ODBOČKA 87° 315/160	6245,-
PPKGEA ODBOČKA 87° 315/315	10438,-
PPKGEA ODBOČKA 87° 400/160	7845,-
PPKGEA ODBOČKA 87° 400/315	12655,-
PPKGEA ODBOČKA 87° 400/400	14815,-



PPKGM HRDLOVÝ UZÁVĚR 110	30,-
PPKGM HRDLOVÝ UZÁVĚR 125	43,-
PPKGM HRDLOVÝ UZÁVĚR 160	78,-
PPKGM HRDLOVÝ UZÁVĚR 200	141,-
PPKGM HRDLOVÝ UZÁVĚR 250	279,-
PPKGM HRDLOVÝ UZÁVĚR 315	536,-
PPKGM HRDLOVÝ UZÁVĚR 400	947,-
PPKGM HRDLOVÝ UZÁVĚR 500	1677,-
PPKGM HRDLOVÝ UZÁVĚR 630	3510,-



PPKGR REDUKCE 110/125	90,-
PPKGR REDUKCE 110/160	141,-
PPKGR REDUKCE 125/160	163,-
PPKGR REDUKCE 160/200	327,-
PPKGR REDUKCE 200/250	548,-
PPKGR REDUKCE 250/315	1036,-
PPKGR REDUKCE 315/400	1913,-
PPKGR REDUKCE 400/500	3372,-
PPKGR REDUKCE 500/630	7144,-



PPKGRE ČISTÍČÍ TVAROVKA 110	917,-
PPKGRE ČISTÍČÍ TVAROVKA 125	1011,-
PPKGRE ČISTÍČÍ TVAROVKA 160	1269,-
PPKGRE ČISTÍČÍ TVAROVKA 200	1492,-



PPKGU PŘESUVKA 110	87,-
PPKGU PŘESUVKA 125	137,-
PPKGU PŘESUVKA 160	264,-
PPKGU PŘESUVKA 200	517,-
PPKGU PŘESUVKA 250	924,-
PPKGU PŘESUVKA 315	1527,-
PPKGU PŘESUVKA 400	2700,-
PPKGU PŘESUVKA 500	5203,-
PPKGU PŘESUVKA 630	9401,-



PPKGUG PŘECHODKA LITINA/PP 110	57,-
PPKGUG PŘECHODKA LITINA/PP 125	90,-
PPKGUG PŘECHODKA LITINA/PP 160	147,-



PPKGUS PŘECHOD KAM/PP 110	167,-
PPKGUS PŘECHOD KAM/PP 125	265,-
PPKGUS PŘECHOD KAM/PP 160	373,-



PPKGUSM PŘECHOD PP/KAM 110	88,-
PPKGUSM PŘECHOD PP/KAM 160	200,-



PP MASTER trubka SN10 DN100x1m	467,-
PP MASTER trubka SN10 DN100x3m	1165,-
PP MASTER trubka SN10 DN100x6m	2097,-
PP MASTER trubka SN10 DN125x1m	545,-
PP MASTER trubka SN10 DN125x3m	1452,-
PP MASTER trubka SN10 DN125x6m	2572,-
PP MASTER trubka SN10 DN150x1m	978,-
PP MASTER trubka SN10 DN150x3m	2253,-
PP MASTER trubka SN10 DN150x6m	3818,-
PP MASTER trubka SN10 DN200x1m	1508,-
PP MASTER trubka SN10 DN200x3m	4192,-
PP MASTER trubka SN10 DN200x6m	5701,-
PP MASTER trubka SN10 DN250x1m	2097,-
PP MASTER trubka SN10 DN250x3m	4936,-
PP MASTER trubka SN10 DN250x6m	8284,-
PP MASTER trubka SN10 DN300x1m	3563,-
PP MASTER trubka SN10 DN300x3m	8355,-
PP MASTER trubka SN10 DN300x6m	12972,-
PP MASTER trubka SN10 DN400x1m	7591,-
PP MASTER trubka SN10 DN400x3m	16640,-
PP MASTER trubka SN10 DN400x6m	22942,-
PP MASTER trubka SN10 DN500x1m	10564,-
PP MASTER trubka SN10 DN500x3m	28535,-
PP MASTER trubka SN10 DN500x6m	36253,-
<hr/>	
PP MASTER trubka SN12 DN150x1m	1013,-
PP MASTER trubka SN12 DN150x3m	2301,-
PP MASTER trubka SN12 DN150x6m	3945,-
PP MASTER trubka SN12 DN200x1m	1594,-
PP MASTER trubka SN12 DN200x3m	3803,-
PP MASTER trubka SN12 DN200x6m	6103,-
PP MASTER trubka SN12 DN250x1m	2195,-
PP MASTER trubka SN12 DN250x3m	5481,-
PP MASTER trubka SN12 DN250x6m	8866,-
PP MASTER trubka SN12 DN300x1m	3717,-
PP MASTER trubka SN12 DN300x3m	9205,-
PP MASTER trubka SN12 DN300x6m	14007,-
PP MASTER trubka SN12 DN400x1m	6997,-
PP MASTER trubka SN12 DN400x3m	15012,-
PP MASTER trubka SN12 DN400x6m	25420,-
PP MASTER trubka SN12 DN500x1m	10310,-
PP MASTER trubka SN12 DN500x3m	23649,-
PP MASTER trubka SN12 DN500x6m	38659,-
<hr/>	
PP MASTER trubka SN16 DN150x6m	4431,-
PP MASTER trubka SN16 DN200x6m	6878,-
PP MASTER trubka SN16 DN250x6m	12208,-
PP MASTER trubka SN16 DN300x6m	19542,-
PP MASTER trubka SN16 DN400x6m	31144,-
PP MASTER trubka SN16 DN500x6m	50618,-



PP MASTER koleno 15° DN100	96,-
PP MASTER koleno 30° DN100	88,-
PP MASTER koleno 45° DN100	96,-
PP MASTER koleno 87° DN100	130,-
PP MASTER koleno 15° DN125	402,-
PP MASTER koleno 30° DN125	413,-
PP MASTER koleno 45° DN125	440,-
PP MASTER koleno 87° DN125	490,-
PP MASTER koleno 15° DN150	278,-
PP MASTER koleno 30° DN150	303,-
PP MASTER koleno 45° DN150	303,-
PP MASTER koleno 87° DN150	352,-
PP MASTER koleno 15° DN200	601,-
PP MASTER koleno 30° DN200	663,-
PP MASTER koleno 45° DN200	615,-
PP MASTER koleno 87° DN200	826,-
PP MASTER koleno 15° DN250	1531,-
PP MASTER koleno 30° DN250	1801,-
PP MASTER koleno 45° DN250	2108,-
PP MASTER koleno 87° DN250	3852,-
PP MASTER koleno 15° DN300	2232,-
PP MASTER koleno 30° DN300	3116,-
PP MASTER koleno 45° DN300	4132,-
PP MASTER koleno 87° DN300	6530,-
PP MASTER koleno 15° DN400	4338,-
PP MASTER koleno 30° DN400	6005,-
PP MASTER koleno 45° DN400	7432,-
PP MASTER koleno 87° DN400	12555,-
PP MASTER koleno 15° DN500	24673,-
PP MASTER koleno 30° DN500	25475,-
PP MASTER koleno 45° DN500	28103,-
PP MASTER koleno 87° DN500	27053,-



PP MASTER odbočka 45° DN100x100	249,-
PP MASTER odbočka 45° DN125x100	522,-
PP MASTER odbočka 45° DN125x125	769,-
PP MASTER odbočka 45° DN150x100	719,-
PP MASTER odbočka 45° DN150x125	1348,-
PP MASTER odbočka 45° DN150x150	779,-
PP MASTER odbočka 45° DN200x100	1002,-
PP MASTER odbočka 45° DN200x150	992,-
PP MASTER odbočka 45° DN200x200	5696,-
PP MASTER odbočka 45° DN250x100	2903,-
PP MASTER odbočka 45° DN250x150	1773,-
PP MASTER odbočka 45° DN250x200	3909,-
PP MASTER odbočka 45° DN250x250	16936,-
PP MASTER odbočka 45° DN300x100	4485,-
PP MASTER odbočka 45° DN300x150	2435,-
PP MASTER odbočka 45° DN300x200	5461,-
PP MASTER odbočka 45° DN300x250	5578,-
PP MASTER odbočka 45° DN300x300	20357,-
PP MASTER odbočka 45° DN400x100	7462,-
PP MASTER odbočka 45° DN400x150	5988,-
PP MASTER odbočka 45° DN400x200	7085,-
PP MASTER odbočka 45° DN400x250	8766,-
PP MASTER odbočka 45° DN400x300	9389,-
PP MASTER odbočka 45° DN400x400	34687,-
PP MASTER odbočka 45° DN500x150	19752,-
PP MASTER odbočka 45° DN500x200	19308,-
PP MASTER odbočka 45° DN500x250	24354,-
PP MASTER odbočka 45° DN500x300	26976,-
PP MASTER odbočka 45° DN500x400	30390,-
PP MASTER odbočka 45° DN500x500	48045,-



PP MASTER redukce DN150x100	339,-
PP MASTER redukce DN150x125	601,-
PP MASTER redukce DN200x150	626,-
PP MASTER redukce DN250x200	2203,-
PP MASTER redukce DN300x250	3116,-
PP MASTER redukce DN400x300	4018,-
PP MASTER redukce DN500x400	46173,-



PP MASTER přesuvka DN100	138,-
PP MASTER přesuvka DN125	413,-
PP MASTER přesuvka DN150	427,-
PP MASTER přesuvka DN200	725,-
PP MASTER přesuvka DN250	1183,-
PP MASTER přesuvka DN300	1855,-
PP MASTER přesuvka DN400	3344,-
PP MASTER přesuvka DN500	33320,-



X-Stream korug.potrubí SN10 PP DN150/6m s hrdlem	2460,-
X-Stream korug.potrubí SN10 PP DN200/6m s hrdlem	3260,-
X-Stream korug.potrubí SN10 PP DN250/6m s hrdlem	5360,-
X-Stream korug.potrubí SN10 PP DN300/6m s hrdlem	6655,-
X-Stream korug.potrubí SN10 PP DN400/6m s hrdlem	10115,-
X-Stream korug.potrubí SN10 PP DN500/6m s hrdlem	19100,-
X-Stream korug.potrubí SN10 PP DN600/6m s hrdlem	23385,-
X-Stream korug.potrubí SN10 PP DN800/6m s hrdlem	42905,-
X-Stream korug.potrubí SN10 PP DN200/3m s hrdlem *	1710,-
X-Stream korug.potrubí SN10 PP DN250/3m s hrdlem *	2790,-
X-Stream korug.potrubí SN10 PP DN300/3m s hrdlem *	3510,-
X-Stream korug.potrubí SN10 PP DN400/3m s hrdlem *	5340,-
X-Stream korug.potrubí SN10 PP DN500/3m s hrdlem *	10475,-
X-Stream korug.potrubí SN10 PP DN600/3m s hrdlem *	12875,-
X-Stream korug.potrubí SN10 PP DN800/3m s hrdlem *	24235,-



X-Stream těsnění DN150	45,-
X-Stream těsnění DN200	44,-
X-Stream těsnění DN250	76,-
X-Stream těsnění DN300	109,-
X-Stream těsnění DN400	234,-
X-Stream těsnění DN500	427,-
X-Stream těsnění DN600	690,-
X-Stream těsnění DN800	1100,-



X-Stream přesuvka DN150	330,-
X-Stream přesuvka DN200	340,-
X-Stream přesuvka DN250	585,-
X-Stream přesuvka DN300	620,-
X-Stream přesuvka DN400	1150,-
X-Stream přesuvka DN500	2115,-
X-Stream přesuvka DN600	2765,-
X-Stream přesuvka DN800	7750,-



X-Stream zátka hrdlová DN150	1350,-
X-Stream zátka hrdlová DN200	1400,-
X-Stream zátka hrdlová DN250	1420,-
X-Stream zátka hrdlová DN300	1450,-
X-Stream zátka hrdlová DN400 *	4750,-
X-Stream zátka hrdlová DN500 *	7045,-



X-Stream koleno 15° DN150	210,-
X-Stream koleno 15° DN200	340,-
X-Stream koleno 15° DN250	1300,-
X-Stream koleno 15° DN300	1320,-
X-Stream koleno 15° DN400	2715,-
X-Stream koleno 15° DN500 *	4390,-
X-Stream koleno 15° DN600 *	5870,-
X-Stream koleno 30° DN150	195,-
X-Stream koleno 30° DN200	320,-
X-Stream koleno 30° DN250	1305,-
X-Stream koleno 30° DN300	1480,-
X-Stream koleno 30° DN400	2885,-
X-Stream koleno 30° DN500 *	4625,-
X-Stream koleno 30° DN600 *	6335,-
X-Stream koleno 45° DN150	200,-
X-Stream koleno 45° DN200	325,-
X-Stream koleno 45° DN250	765,-
X-Stream koleno 45° DN300	810,-
X-Stream koleno 45° DN400	2650,-
X-Stream koleno 45° DN500 *	4345,-
X-Stream koleno 45° DN600 *	6345,-



X-Stream odbočka 45° DN150/150	485,-
X-Stream odbočka 45° DN200/200	735,-
X-Stream odbočka 45° DN250/250	3510,-
X-Stream odbočka 45° DN300/300	4425,-
X-Stream redukovaná odbočka 45° DN200/150	7320,-
X-Stream redukovaná odbočka 45° DN250/200	2275,-
X-Stream redukovaná odbočka 45° DN300/150	7920,-
X-Stream redukovaná odbočka 45° DN300/200	8950,-
X-Stream redukovaná odbočka 45° DN400/150 *	8300,-
X-Stream redukovaná odbočka 45° DN400/200 *	10375,-



X-Stream odbočka KG 45° DN300/160

3315,-

X-Stream odbočka KG 45° DN400/160

7200,-



X-Stream redukce DN200/150

690,-

X-Stream redukce DN250/200

2070,-

X-Stream redukce DN300/250

1205,-

X-Stream redukce DN400/300 *

2985,-



X-Stream čep/KG hrdlo přechodová redukce DN200/160 *

590,-

X-Stream (Ultra-Rib 2) čep/KG hrdlo přechod DN150/160

600,-



X-Stream hrdlo/KG čep přechod DN200/200

275,-

X-Stream hrdlo/KG čep přechod DN250/250

665,-

X-Stream hrdlo/KG čep přechod DN300/315

1170,-

X-Stream hrdlo/KG čep přechod DN400/400 *

3765,-

* dodací lhůta 5 - 20 pracovních dnů !!!

** dodací lhůtu nutno prověřit



PRAGMA OD trubka SN10 DN160x6m	1487,-
PRAGMA+ID trubka SN10 DN200x6m	1907,-
PRAGMA+ID trubka SN10 DN250x6m	2871,-
PRAGMA+ID trubka SN10 DN300x6m	3669,-
PRAGMA+ID trubka SN10 DN400x6m	6201,-
PRAGMA+ID trubka SN10 DN500x6m	9869,-
PRAGMA+ID trubka SN10 DN600x6m	15135,-
PRAGMA+ID trubka SN10 DN800x6m	28431,-
PRAGMA+ID trubka SN10 DN1000x6m	42416,-
PRAGMA OD trubka SN12 DN160x6m	1564,-
PRAGMA+ID trubka SN12 DN200x6m	2263,-
PRAGMA+ID trubka SN12 DN250x6m	3733,-
PRAGMA+ID trubka SN12 DN300x6m	4172,-
PRAGMA+ID trubka SN12 DN400x6m	7572,-
PRAGMA OD trubka SN16 DN150x6m	1722,-
PRAGMA+ID trubka SN16 DN200x6m	3129,-
PRAGMA+ID trubka SN16 DN250x6m	4689,-
PRAGMA+ID trubka SN16 DN300x6m	5663,-
PRAGMA+ID trubka SN16 DN400x6m	9706,-



PRAGMA OD těsnící kroužek DN160	34,-
PRAGMA+ID těsnící kroužek DN200	63,-
PRAGMA+ID těsnící kroužek DN250	113,-
PRAGMA+ID těsnící kroužek DN300	187,-
PRAGMA+ID těsnící kroužek DN400	300,-
PRAGMA+ID těsnící kroužek DN500	458,-
PRAGMA+ID těsnící kroužek DN600	725,-
PRAGMA+ID těsnící kroužek DN800	1893,-
PRAGMA+ID těsnící kroužek DN1000	2762,-



PRAGMA OD přesuvka DN160	325,-
PRAGMA+ID přesuvka DN200	513,-
PRAGMA+ID přesuvka DN250	560,-
PRAGMA+ID přesuvka DN300	595,-
PRAGMA+ID přesuvka DN400	1066,-
PRAGMA+ID přesuvka DN500	1421,-
PRAGMA+ID přesuvka DN600	1849,-
PRAGMA+ID přesuvka DN800	5851,-
PRAGMA+ID přesuvka DN1000	8480,-



PRAGMA OD zátka DN160	285,-
PRAGMA+ID zátka DN200	824,-
PRAGMA+ID zátka DN250	958,-
PRAGMA+ID zátka DN300	3191,-
PRAGMA+ID zátka DN400	3235,-
PRAGMA+ID zátka DN500	3689,-
PRAGMA+ID zátka DN600	10674,-
PRAGMA+ID zátka DN800	9687,-

DN 160 - 250



PRAGMA OD koleno 15° DN160	345,-
PRAGMA OD koleno 30° DN160	374,-
PRAGMA OD koleno 45° DN160	373,-
PRAGMA+ID koleno 15° DN200	567,-
PRAGMA+ID koleno 30° DN200	581,-
PRAGMA+ID koleno 45° DN200	581,-
PRAGMA+ID koleno 90° DN200	742,-

DN 300 - 600



PRAGMA+ID koleno 15° DN250	1104,-
PRAGMA+ID koleno 30° DN250	1326,-
PRAGMA+ID koleno 45° DN250	1479,-
PRAGMA+ID koleno 90° DN250	1811,-
PRAGMA+ID koleno 15° DN300	2476,-
PRAGMA+ID koleno 30° DN300	2653,-
PRAGMA+ID koleno 45° DN300	2953,-
PRAGMA+ID koleno 90° DN300	4271,-
PRAGMA+ID koleno 15° DN400	4725,-
PRAGMA+ID koleno 30° DN400	4782,-
PRAGMA+ID koleno 45° DN400	5625,-
PRAGMA+ID koleno 90° DN400	7286,-
PRAGMA+ID koleno 15° DN500	5913,-
PRAGMA+ID koleno 30° DN500	6456,-
PRAGMA+ID koleno 45° DN500	8054,-
PRAGMA+ID koleno 90° DN500	9818,-
PRAGMA+ID koleno 15° DN600	13613,-
PRAGMA+ID koleno 30° DN600	14764,-
PRAGMA+ID koleno 45° DN600	18407,-
PRAGMA+ID koleno 90° DN600	22624,-

DN 160 - 250



PRAGMA OD odbočka 45° DN160x160	614,-
PRAGMA+ID odbočka 45° DN200x200	1675,-
PRAGMA+ID odbočka 45° DN250x200	3043,-
PRAGMA+ID odbočka 45° DN250x250	6763,-
PRAGMA+ID odbočka 45° DN300x200	6290,-
PRAGMA+ID odbočka 45° DN300x250	7070,-
PRAGMA+ID odbočka 45° DN300x300	7454,-
PRAGMA+ID odbočka 45° DN400x200	9000,-
PRAGMA+ID odbočka 45° DN400x250	9614,-

DN 300 - 600



PRAGMA+ID odbočka 45° DN400x300	10328,-
PRAGMA+ID odbočka 45° DN400x400	13230,-
PRAGMA+ID odbočka 45° DN500x200	11734,-
PRAGMA+ID odbočka 45° DN500x250	12259,-
PRAGMA+ID odbočka 45° DN500x300	13295,-
PRAGMA+ID odbočka 45° DN500x400	14764,-
PRAGMA+ID odbočka 45° DN500x500	16576,-
PRAGMA+ID odbočka 45° DN600x200	20771,-
PRAGMA+ID odbočka 45° DN600x250	21474,-
PRAGMA+ID odbočka 45° DN600x300	22945,-
PRAGMA+ID odbočka 45° DN600x400	25564,-
PRAGMA+ID odbočka 45° DN600x500	27609,-
PRAGMA+ID odbočka 45° DN600x600	28248,-

DN 200 - 300



PRAGMA+ID odbočka na KG 45° DN200x160	2009,-
PRAGMA+ID odbočka na KG 45° DN200x200	2296,-
PRAGMA+ID odbočka na KG 45° DN250x160	1319,-
PRAGMA+ID odbočka na KG 45° DN250x200	2750,-
PRAGMA+ID odbočka na KG 45° DN300x160	3765,-
PRAGMA+ID odbočka na KG 45° DN300x200	4245,-

DN 400 - 600



PRAGMA+ID odbočka na KG 45° DN400x160	5433,-
PRAGMA+ID odbočka na KG 45° DN400x200	5900,-
PRAGMA+ID odbočka na KG 45° DN500x160	6597,-
PRAGMA+ID odbočka na KG 45° DN500x200	8475,-
PRAGMA+ID odbočka na KG 45° DN600x160	8860,-
PRAGMA+ID odbočka na KG 45° DN600x200	10201,-



PRAGMA+ID redukce excentrická DN200x160	1619,-
PRAGMA+ID redukce excentrická DN250x200	1643,-
PRAGMA+ID redukce excentrická DN300x250	2711,-
PRAGMA+ID redukce excentrická DN400x300	7914,-
PRAGMA+ID redukce excentrická DN500x400	10878,-
PRAGMA+ID redukce excentrická DN600x500	13295,-
PRAGMA+ID redukce excentrická DN800x600	14509,-



PRAGMA OD přechod OD/KG DN160	149,-
PRAGMA+ID přechod dřík/dřík KG DN200	392,-
PRAGMA+ID přechod dřík/dřík KG DN250	541,-
PRAGMA+ID přechod dřík/dřík KG DN300	1675,-
PRAGMA+ID přechod dřík/dřík KG DN400	3320,-



PRAGMA OD přechod na KG DN160	257,-
PRAGMA+ID přechod na KG DN200x160	379,-
PRAGMA+ID přechod na KG DN200	392,-
PRAGMA+ID přechod na KG DN250	496,-
PRAGMA+ID přechod na KG DN300	522,-
PRAGMA+ID přechod na KG DN400	912,-

KANALIZAČNÍ POTRUBÍ Z PE (Sn 8)

skup. 171



ECOPAL SN8 PEHD 160/135x6000	1698,-
ECOPAL SN8 PEHD 200/176x6000	2280,-
ECOPAL SN8 PEHD 250/218x6000	3522,-
ECOPAL SN8 PEHD 315/273x6000	4752,-
ECOPAL SN8 PEHD 350/300x6000	6150,-
ECOPAL SN8 PEHD 400/344x6000	7140,-
ECOPAL SN8 PEHD 465/400x6000	9522,-
ECOPAL SN8 PEHD 500/427x6000	10638,-
ECOPAL SN8 PEHD 580/500x6000	15300,-
ECOPAL SN8 PEHD 630/533x6000	17112,-
ECOPAL SN8 PEHD 700/600x6000	23268,-
ECOPAL SN8 PEHD 800/690x6000	31692,-
ECOPAL SN8 PEHD 930/800x6000	43578,-
ECOPAL SN8 PEHD 1000/853x6000	47022,-
ECOPAL SN8 PEHD 1200/1025x6000	72222,-

ECOPAL SN10 PEHD	☎
ECOPAL SN12 PEHD	☎
ECOPAL SN16 PEHD	☎

KANALIZAČNÍ TVAROVKY

skup. 172

tvárovky ECOPAL na poptávku	☎
-----------------------------	---

na hladké potrubí


KG odbočka naklapávací 250/150	1550,-
KG odbočka naklapávací 300/150	1550,-
KG odbočka naklapávací 400/150	1550,-
KG odbočka naklapávací 500/150	1550,-
vrták pro odbočku \varnothing 160	

na korugované potrubí X-Stream


X-Stream odbočka naklapávací 250/150	1300,-
X-Stream odbočka naklapávací 300/150	1300,-
X-Stream odbočka naklapávací 400/150	1300,-
X-Stream odbočka naklapávací 500/150	1300,-
X-Stream odbočka naklapávací 600/150	1300,-
vrták pro odbočku \varnothing 172	

na korugované potrubí PRAGMA


PRAGMA -ID sedlová odbočka 250/150	1980,-
PRAGMA -ID sedlová odbočka 300/150	4325,-
PRAGMA -ID sedlová odbočka 400/150	4325,-
PRAGMA -ID sedlová odbočka 500/150	4325,-
PRAGMA -ID sedlová odbočka 600/150	4380,-
vrták pro odbočku \varnothing 200	
vrták pro odbočku \varnothing 152 pro 250100	

univerzální sedlová odbočka s kloubem EASY CLIP


EASY CLIP sedlová odbočka 250/150 (síla stěny min.23mm)	4951,-
EASY CLIP sedlová odbočka 300/150 (síla stěny 30-80 mm)	3570,-
EASY CLIP sedlová odbočka 400/150 (síla stěny 30-80 mm)	3570,-
EASY CLIP sedlová odbočka 500 - 600/150 (síla stěny 40-100 mm)	3570,-
EASY CLIP sedlová odbočka 700-2000/150 (síla stěny 50-100 mm)	3570,-
vrták pro odbočku \varnothing 200	4018,-

univerzální sedlová odbočka EASY CLIP LINK - 200


EASY CLIP LINK sedlová odbočka 300/200 (síla stěny 5-30 mm)	3915,-
EASY CLIP LINK sedlová odbočka 300/200 (síla stěny 40-80 mm)	3915,-
EASY CLIP LINK sedlová odbočka 400/200 (síla stěny 6-30 mm)	3915,-
EASY CLIP LINK sedlová odbočka 400/200 (síla stěny 30-80 mm)	3915,-
EASY CLIP LINK sedlová odbočka 500 - 600/200 (síla stěny 9-50 mm)	3915,-
EASY CLIP LINK sedlová odbočka 500 - 600/200 (síla stěny 40-1000 mm)	3915,-
EASY CLIP LINK sedlová odbočka 700-1000/200 (síla stěny 12-50 mm)	4292,-
EASY CLIP LINK sedlová odbočka 700-1000/200 (síla stěny 50-100 mm)	4292,-
vrták pro odbočku \varnothing 200	

univerzální sedlová odbočka PA na korugované potrubí


UNI sedlová odbočka PA 300/150 pro ULTRA-RIB	1996,-
UNI sedlová odbočka PA 300-400/150	1996,-
UNI sedlová odbočka PA 400-500/150	2748,-
UNI sedlová odbočka PA 500-630/150	2380,-
UNI sedlová odbočka PA 630-720/150	2737,-
vrták pro odbočku \varnothing 177	

univerzální sedlová odbočka FA na betonové a kameninové potrubí


UNI sedlová odbočka FA 250-350/150 ST (síla stěny min.20mm)	1438,-
UNI sedlová odbočka FA 300/150 U (síla stěny min.23mm)	2743,-
UNI sedlová odbočka FA 400/150 B (síla stěny min.35mm)	1881,-
UNI sedlová odbočka FA 400/200 B (síla stěny min.35mm)	2914,-
BC 12/190 vyrovnávací vložka pro napojení KG 150	541,-
BC 21/205 vyrovnávací vložka pro napojení KG 200	1078,-
vrták pro odbočku \varnothing 172	
vrták pro odbočku \varnothing 232 pro FA 400/200	

přípojka odbočka IN SITU


spojka IN SITU 110	300,-
spojka IN SITU 160	470,-
spojka IN SITU 200	940,-

zpětná klapka - pro hladké potrubí



KGKLAP zpětná klapka 110	1100,-
KGKLAP zpětná klapka 125	1300,-
KGKLAP zpětná klapka 160	1500,-
KGKLAP zpětná klapka 200	2800,-
KGKLAP zpětná klapka 250	8300,-
KGKLAP zpětná klapka 315	11900,-

univerzální klapka do betonových a plastových šachet



UNI klapka 110 do betonové šachty	2300,-
UNI klapka 110 do plastové šachty	2350,-
UNI klapka 160 do betonové šachty	3050,-
UNI klapka 160 do plastové šachty	3250,-
UNI klapka 200 do betonové šachty	4050,-
UNI klapka 200 do plastové šachty	4200,-

koncová (žabí) klapka - pro hladké potrubí



KGZAB žabí klapka 110	1000,-
KGZAB žabí klapka 160	1250,-
KGZAB žabí klapka 200	2050,-
KGZAB žabí klapka 250	4400,-
KGZAB žabí klapka 315	6300,-

koncová (žabí) klapka - na svislou stěnu



KRK-R-O koncová klapka 250	17969,-
KRK-R-O koncová klapka 300	21746,-
KRK-R-O koncová klapka 400	26476,-
KRK-R-O koncová klapka 500	33428,-
KRK-R-O koncová klapka 600	61826,-

další rozměry na poptávku



TRUBNÍ SPOJKY

skup. 231

SC spojky pro průměry 50 - 620 mm , větší rozdíly průměrů se vyplňují BC kroužky



SC 200 (175-200)	např. KAM 150	1610,-
SC 250 (225-250)	např. KAM 200	2410,-
SC 310 (285-310)	např. KAM 250	3000,-
SC 360 (340-360)	např. KAM 300	3600,-
SC 425 (400-425)		4700,-
SC 490 (465-490)	např. KAM 400	4650,-

další rozměry na poptávku



AC spojky redukované



AC 2001 (180-200 / 155-170)	např. KAM/PVC 150	1190,-
AC 2656 (240-265 / 190-215)	např. KAM/PVC 200	2090,-
AC 3208 (295-320 / 240-265)	např. KAM/PVC 250	2880,-
AC 3600 (335-360 / 295-320)	např. KAM/PVC 300	3050,-

další rozměry na poptávku





KT trouba hrdlová 150 F	tř.	34 kN/m	885,-
KT trouba hrdlová 200 F	tř.200	40 kN/m IXH	1336,-
KT trouba hrdlová 250 C	tř.160	40 kN/m	1489,-
KT trouba hrdlová 300 C	tř.160	48 kN/m	2073,-
KT trouba hrdlová 400 C	tř.160	64 kN/m	4006,-
KT trouba hrdlová 500 C	tř.120	60 kN/m	5327,-
KT trouba hrdlová 600 C	tř. 95	57 kN/m	7490,-

KERAMO STEINZEUG - tvarovky



GE trouba zkrácená 150 F tř.	34kN/m	586,-
GE trouba zkrácená 200 F tř.200	40 kN/m	835,-
GE trouba zkrácená 250 C tř.160	40 kN/m	1137,-
GE trouba zkrácená 300 C tř.160	48 kN/m	1473,-
GE trouba zkrácená 400 C tř.160	64 kN/m	2715,-
GE trouba zkrácená 500 C tř.120	60 kN/m	5231,-
GE trouba zkrácená 600 C tř. 95	57 kN/m	7074,-



GZ trouba zkrácená 150 F tř.	34kN/m	711,-
GZ trouba zkrácená 200 F tř.200	40 kN/m	1312,-
GZ trouba zkrácená 250 C tř.160	40 kN/m	1738,-
GZ trouba zkrácená 300 C tř.160	48 kN/m	2253,-
GZ trouba zkrácená 400 C tř.160	64 kN/m	3722,-
GZ trouba zkrácená 500 C tř.120	60 kN/m	7676,-
GZ trouba zkrácená 600 C tř. 95	57 kN/m	10302,-



GA trouba zkrácená 150 F tř.	34kN/m	463,-
GA trouba zkrácená 200 F tř.200	40 kN/m	766,-
GA trouba zkrácená 250 C tř.160	40 kN/m	1738,-
GA trouba zkrácená 300 C tř.160	48 kN/m	2253,-
GA trouba zkrácená 400 C tř.160	64 kN/m	3494,-
GA trouba zkrácená 500 C tř.120	60 kN/m	5816,-
GA trouba zkrácená 600 C tř. 95	57 kN/m	7873,-



KO odbočka 200/150 F/F tř.200/-	45°,90°	1738,-
KO odbočka 200/200 F/F tř.200/200	45°,90°	1845,-
KO odbočka 250/150 C/F tř.160/-	45°,90°	2767,-
KO odbočka 250/200 C/F tř.160/200	45°,90°	2837,-
KO odbočka 300/150 C/F tř.160/-	45°,90°	3565,-
KO odbočka 300/200 C/F tř.160/200	45°,90°	3672,-
KO odbočka 400/150 C/F tř.160/-	90°	6544,-
KO odbočka 500/150 C/F tř.120/-	90°	9272,-
KO odbočka 600/150 C/F tř. 95/-	90°	12675,-



KK koleno 150 F tř.	15°,30°,45°,90°	675,-
KK koleno 200 F tř.200	15°,30°,45°,90°	1013,-
KK koleno 250 C tř.160	15°,30°,45°	2769,-
KK koleno 300 C tř.160	15°,30°,45°	4036,-



P kroužek 200	998,-
P kroužek 250	1253,-
P kroužek 300	1565,-
P kroužek 400	2270,-
P kroužek 500	3031,-
P kroužek 600	4224,-



KU ucpávka 150	215,-
KU ucpávka 200	285,-
KU ucpávka 250	3883,-
KU ucpávka 300	5000,-
KU ucpávka 400	7393,-



KP přechod 150/200	816,-
KP přechod 200/250	1686,-
KP přechod 250/300	2077,-



napojovací element 150 (C40,70,100,120,140,160,180,200)	2973,-
napojovací element 200 (C70,100,120,140,160,180,200)	4067,-

BETONOVÉ PŘÍMÉ A HRDLOVÉ TROUBY

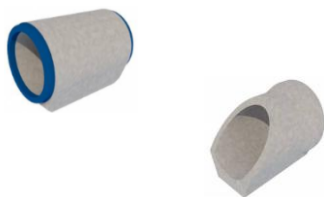
skup. 261

TBP betonová trouba 1m pero/drážka

TBP 300/1000 - stěna 36mm	890,-
TBP 600/1000 - stěna 60mm	1810,-
TBP 600/ 500 - stěna 60mm	1520,-

TBH IT - betonová trouba hrdlovaná s těsněním

TBH 300/2400 IT	2919,-
TBH 400/2500 IT	3895,-
TBH 500/2500 IT	4836,-
TBH 600/2500 IT	5459,-
TBH 800/2500 IT	10038,-
TBHP 1000/2500 IT - patková	17261,-
TBHP 1000/1650-735 IT - patková výtoková	18493,-
TBHP 1200/2500 IT - patková	23827,-
TBHP 1200/1650-515 IT - patková výtoková	25081,-

TBD - trouba dřívková

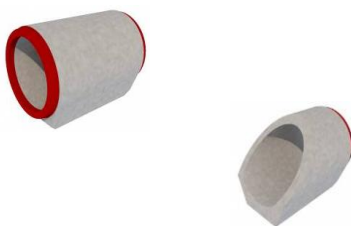
TBD 300/220	2919,-
TBD 400/220	3895,-
TBD 500/220	4836,-
TBD 600/220	5459,-
TBD 800/220	10038,-
TBDP 1000/1800 - patková	17261,-
TBDP 1000/1650-735 - patková vtoková	18493,-
TBDP 1200/1800 - patková	23827,-
TBDP 1200/1650-515 - patková vtoková	25081,-

ŽELEZOBETONOVÉ HRDLOVÉ TROUBY

skup. 262

TZH IT - železobetonová trouba hrdlovaná s těsněním

TZH 400/2500 IT	6704,-
TZH 500/2500 IT	7183,-
TZH 600/2500 IT	9157,-
TZH 800/2500 IT	15481,-
TZHP 1000/2500 IT - patková	23696,-
TZHP 1000/1650-735 IT - patková výtoková	25095,-
TZHP 1200/2500 IT - patková	32813,-
TZHP 1200/1650-515 IT - patková výtoková	34284,-

TZD - trouba dřívková

TZD 400/220	6704,-
TZD 500/220	7183,-
TZD 600/220	9157,-
TZD 800/220	15481,-
TZDP 1000/1800 - patková	24331,-
TZDP 1000/1650-735 - patková vtoková	25095,-
TZDP 1200/1800 - patková	32813,-
TZDP 1200/1650-515 - patková vtoková	34284,-

PŘÍSLUŠENSTVÍ TBH / TZH

skup. 263



čelo propustku DN 400	1000x1500x1100	10782,-
čelo propustku DN 500	1000x1500x1100	10782,-
čelo propustku DN 600	1000x1500x1100	10782,-



podkladní práh	pro DN 300-400	279,-
podkladní práh	pro DN 500-600	434,-
podkladní práh	pro DN 800	316,-

PLASTOVÉ REVIZNÍ ŠACHTY RVD 315
skup. 303


RVD 315/160 P (přímá)	680,-
RVD 315/200 P (přímá)	1054,-
RVD 315/160 PPL (přímá-pravo-levá)	929,-
RVD 315/200 PPL (přímá-pravo-levá)	1261,-



RVT 315/1000 šachtové prodloužení	402,-
RVT 315/2000 šachtové prodloužení	788,-
RVT 315/3000 šachtové prodloužení	1156,-
RVT 315/6000 šachtové prodloužení	2291,-



RVTET 300 teleskop s poklopem B125 BO (bez manžety)	2066,-
RVTET 300 teleskop s poklopem D400 BO (bez manžety)	2462,-
RVTET 300 teleskop s mříží B125 (bez manžety)	2149,-
RVTET 300 teleskop s mříží D400 (bez manžety)	2716,-



Manžeta pro teleskop 315	149,-
--------------------------	-------



RVLP 315 /A 15 poklop bez rámu na trubku	PLAST	405,-
RVLP 315 /A 15 poklop s rámem na trubku	PLAST	945,-
RVLP 315 /A 15 mříž s rámem na trubku	PLAST	945,-
RVLP 315 /A 15 poklop s rámem-stavitelný na trubku	PLAST	1601,-
RVLL 315 /B 125 poklop s rámem do hrdla	LITINA	1235,-
RVLL 315 /B 125 mříž s rámem do hrdla	LITINA	1204,-

PLASTOVÉ REVIZNÍ ŠACHTY RVD 400
skup. 304


RVD 400/160 P (přímá)	738,-
RVD 400/200 P (přímá)	935,-
RVD 400/250 P (přímá)	4619,-
RVD 400/300 P (přímá)	5387,-
RVD 400/400 P (přímá)	7279,-
RVD 400/160 PPL (přímá-pravo-levá)	853,-
RVD 400/200 PPL (přímá-pravo-levá)	1107,-
RVD 400/250 PPL (přímá-pravo-levá)	9182,-
RVD 400/300 PPL (přímá-pravo-levá)	12050,-



RVT 400/500 šachtové prodloužení	406,-
RVT 400/1000 šachtové prodloužení	875,-
RVT 400/1500 šachtové prodloužení	1274,-
RVT 400/2000 šachtové prodloužení	1715,-



RVTET 315 teleskop s poklopem B125 BO (včetně manžety)	2548,-
RVTET 315 teleskop s poklopem D400 BO (včetně manžety)	3218,-
RVTET 315 teleskop s mříží B125 (včetně manžety)	2800,-
RVTET 315 teleskop s mříží D400 (včetně manžety)	4275,-



RVLP 400/A 15 poklop bez rámu na trubku	PLAST	331,-
RVLP 400/A 15 poklop s rámem-stavitelný na trubku	PLAST	1601,-
RVLL 400/A 15 poklop bez rámu na trubku	LITINA	626,-

TEGRA 425


TEGRA 425 - DNO KG 160 PŘÍMÉ (vč.těsnění)	3935,-
TEGRA 425 - DNO KG 160 ÚHEL 30° (vč.těsnění)	4000,-
TEGRA 425 - DNO KG 160 ÚHEL 60° (vč.těsnění)	4000,-
TEGRA 425 - DNO KG 160 ÚHEL 90° (vč.těsnění)	4000,-
TEGRA 425 - DNO KG 160 TYP T (vč.těsnění)	4260,-
TEGRA 425 - DNO KG 160 TYP X (vč.těsnění)	4510,-
TEGRA 425 - DNO KG 200 PŘÍMÉ (vč.těsnění)	4210,-
TEGRA 425 - DNO KG 200 ÚHEL 30° (vč.těsnění)	4240,-
TEGRA 425 - DNO KG 200 ÚHEL 60° (vč.těsnění)	4240,-
TEGRA 425 - DNO KG 200 ÚHEL 90° (vč.těsnění)	4220,-
TEGRA 425 - DNO KG 200 TYP T (vč.těsnění)	4555,-
TEGRA 425 - DNO KG 200 TYP X (vč.těsnění)	4940,-
TEGRA 425 - DNO KG 250 PŘÍMÉ (vč.těsnění)	6660,-
TEGRA 425 - DNO KG 315 PŘÍMÉ (vč.těsnění)	7420,-



ŠACHT.ROURA BEZ HRDLA 425/1500	2440,-
ŠACHT.ROURA BEZ HRDLA 425/2000	3450,-
ŠACHT.ROURA BEZ HRDLA 425/3000	5050,-
ŠACHT.ROURA BEZ HRDLA 425/6000	9755,-
ŠACHT.ROURA S HRDLEM 425/3000	7225,-
ŠACHT.ROURA S HRDLEM 425/6000	11950,-

TĚSNĚNÍ ŠACHTOVÉ ROURY 425, do teleskopu, ke spojce š.roury	280,-
---	-------



SPOJKA ŠACHT.ROURY 425 (bez těsnění)	3300,-
--------------------------------------	--------



TELESKOP. ROURA 425/375 (vč.těsnění)	980,-
TELESKOP. ROURA 425/750 (vč.těsnění)	1460,-



BETONOVÝ KONUS 425	1950,-
--------------------	--------



POKLOP PP 425/A15 DO ŠACHTOVÉ ROURY	720,-
POKLOP PACHOTĚSNÝ S MADLEM 425 (vč.těsnění)	1240,-
POKLOP BETONOVÝ 425/3T	1560,-
POKLOP BETONOVÝ 425/7T	1710,-
POKLOP BETONOVÝ 425/3T RÁM ČTVEREC	3635,-
POKLOP LITINOVÝ 425/A15 DO ŠACHTOVÉ ROURY	1770,-
POKLOP LITINOVÝ 425/B125 DO TELESKOPU	3725,-
POKLOP LITINOVÝ 425/D400 DO TELESKOPU	4360,-
LITINOVÁ DEŠŤ. MŘÍŽ 425/D400 DO TELESKOPU ČTVEREC	8730,-
LITINOVÁ DEŠŤ. MŘÍŽ 425/B125 DO TELESKOPU KRUHOVÁ	3825,-
SILNIČ.VPUSŤ SE SIFONEM 425/150 (vč. dna) *	6180,-
SILNIČ.VPUSŤ BEZ SIFONU 425/150 (vč. dna) *	5890,-
KALOVÝ KOŠ OCEL PRO SILNIČNÍ VPUSTĚ 425 TYP B *	1560,-
DNO SILNIČNÍ VPUSTI 425 (vč.těsnění)	985,-

TEGRA 600


TEGRA 600 - DNO PRÁZDNÉ (vč.těsnění)	6545,-
TEGRA 600 - DNO KG 160 PŘÍMÉ (vč.těsnění)	6545,-
TEGRA 600 - DNO KG 160 ÚHEL 30° (vč.těsnění)	6700,-
TEGRA 600 - DNO KG 160 ÚHEL 60° (vč.těsnění)	6830,-
TEGRA 600 - DNO KG 160 ÚHEL 90° (vč.těsnění)	6675,-
TEGRA 600 - DNO KG 160 TYP T (vč.těsnění)	7040,-
TEGRA 600 - DNO KG 160 TYP X (vč.těsnění) *	7360,-
TEGRA 600 - DNO KG 160 SOUTOČNÉ 45° (vč.těsnění) *	10135,-
TEGRA 600 - DNO KG 200 PŘÍMÉ (vč.těsnění)	6940,-
TEGRA 600 - DNO KG 200 ÚHEL 30° (vč.těsnění)	6905,-
TEGRA 600 - DNO KG 200 ÚHEL 60° (vč.těsnění)	6910,-
TEGRA 600 - DNO KG 200 ÚHEL 90° (vč.těsnění)	6905,-
TEGRA 600 - DNO KG 200 TYP T (vč.těsnění)	7285,-
TEGRA 600 - DNO KG 200 TYP X (vč.těsnění) *	7755,-
TEGRA 600 - DNO KG 200 SOUTOČNÉ 45° (vč.těsnění) *	8290,-
TEGRA 600 - DNO KG 200 KONCOVÉ (vč.těsnění) *	6335,-
TEGRA 600 - DNO KG 250 PŘÍMÉ (vč.těsnění)	7980,-
TEGRA 600 - DNO KG 250 ÚHEL 30° (vč.těsnění)	8170,-
TEGRA 600 - DNO KG 250 ÚHEL 60° (vč.těsnění)	8300,-
TEGRA 600 - DNO KG 250 ÚHEL 90° (vč.těsnění)	8140,-
TEGRA 600 - DNO KG 250 TYP T (vč.těsnění)	8965,-
TEGRA 600 - DNO KG 250 TYP X (vč.těsnění) *	9725,-
TEGRA 600 - DNO KG 250 KONCOVÉ (vč.těsnění) *	7310,-
TEGRA 600 - DNO KG 315 PŘÍMÉ (vč.těsnění)	8535,-
TEGRA 600 - DNO KG 315 ÚHEL 30° (vč.těsnění)	8790,-
TEGRA 600 - DNO KG 315 ÚHEL 60° (vč.těsnění)	8935,-
TEGRA 600 - DNO KG 315 ÚHEL 90° (vč.těsnění)	8620,-
TEGRA 600 - DNO KG 315 TYP T (vč.těsnění)	9880,-
TEGRA 600 - DNO KG 315 TYP X (vč.těsnění) *	10910,-
TEGRA 600 - DNO KG 315 KONCOVÉ (vč.těsnění) *	7610,-
TEGRA 600 - DNO KG 400 PŘÍMÉ (vč.těsnění) *	9570,-



TEGRA 600 - ŠACHT. KORUG. ROURA 600/1000	2460,-
TEGRA 600 - ŠACHT. KORUG. ROURA 600/2000	4930,-
TEGRA 600 - ŠACHT. KORUG. ROURA 600/3000	6680,-
TEGRA 600 - ŠACHT. KORUG. ROURA 600/6000	12610,-

TEGRA 600 - SPOJKA ŠACHTOVÉ ROURY s těsněním	3160,-
TĚSNĚNÍ PRO DNO A SPOJKU ŠACHTOVÉ ROURY	935,-



TELESKOPICKÝ ADAPTÉR (vč.těsnění)	3495,-
TĚSNĚNÍ PRO TELESKOP A BET. PRSTENEC	935,-



TEGRA 600 - BETONOVÝ PRSTENEC	3110,-
-------------------------------	--------



PLASTOVÝ KONUS PAD 600	1925,-
------------------------	--------



POKLOP PLASTOVÝ 600/1,5t DO ŠACHT. ROURY **	3650,-
POKLOP LITINOVÝ 600/1,5T A15	4875,-
POKLOP LITINOVÝ 600/12,5T B125	5880,-
POKLOP LITINOVÝ 600/40T D400	8680,-



BETONOVÝ ADAPTER DO ULIČNÍ VPUSTI 420x620 *	920,-
LITINOVÁ DEŠŤOVÁ MŘÍŽ 600/D400, 420X620 *	6750,-
KALOVÝ KOŠ PRO ULIČNÍ VPUSTĚ 420x620 TYP B *	1560,-

* dodací lhůta 5 - 20 pracovních dnů !!!

TEGRA 1000 NG


TEGRA 1000 NG - DNO PP SLEPÉ *	17550,-
TEGRA 1000 NG - DNO PP KG 160 PŘÍMÉ *	20870,-
TEGRA 1000 NG - DNO PP KG 160 ÚHEL 90° *	20635,-
TEGRA 1000 NG - DNO PP KG 160 SOUTOČNÉ 45° *	23230,-
TEGRA 1000 NG - DNO PP KG 160 SOUTOČNÉ 90° *	23370,-
TEGRA 1000 NG - DNO PP KG 200 PŘÍMÉ	19500,-
TEGRA 1000 NG - DNO PP KG 200 ÚHEL 30°/150°	19800,-
TEGRA 1000 NG - DNO PP KG 200 ÚHEL 60°/120°	19305,-
TEGRA 1000 NG - DNO PP KG 200 ÚHEL 90°	19300,-
TEGRA 1000 NG - DNO PP KG 200 SOUTOČNÉ 45°	20500,-
TEGRA 1000 NG - DNO PP KG 200 SOUTOČNÉ 90°	19660,-
TEGRA 1000 NG - DNO PP KG 250 PŘÍMÉ	22180,-
TEGRA 1000 NG - DNO PP KG 250 ÚHEL 30°/150°	21990,-
TEGRA 1000 NG - DNO PP KG 250 ÚHEL 60°/120°	21905,-
TEGRA 1000 NG - DNO PP KG 250 ÚHEL 90°	21905,-
TEGRA 1000 NG - DNO PP KG 250 SOUTOČNÉ 45°	24235,-
TEGRA 1000 NG - DNO PP KG 250 SOUTOČNÉ 90°	25585,-
TEGRA 1000 NG - DNO PP KG 315 PŘÍMÉ	21310,-
TEGRA 1000 NG - DNO PP KG 315 ÚHEL 30°/150°	22155,-
TEGRA 1000 NG - DNO PP KG 315 ÚHEL 60°/120°	21005,-
TEGRA 1000 NG - DNO PP KG 315 ÚHEL 90°	21030,-
TEGRA 1000 NG - DNO PP KG 315 SOUTOČNÉ 45°	22930,-
TEGRA 1000 NG - DNO PP KG 315 SOUTOČNÉ 90°	23155,-
TEGRA 1000 NG - DNO PE KG 400 PŘÍMÉ	57100,-
TEGRA 1000 NG - DNO PE KG 500 PŘÍMÉ	61920,-



TEGRA 1000 NG - ŠACHT. KORUG. ROURA SN4 1000/6000	34635,-
TEGRA 1000 NG - ŠACHT. KORUG. ROURA SN4 1000/3600	21315,-
TEGRA 1000 NG - ŠACHT. KORUG. ROURA SN4 1000/2400	14650,-
TEGRA 1000 NG - ŠACHT. KORUG. ROURA SN4 1000/1200	7785,-

TEGRA 1000 NG - TĚSNĚNÍ K ŠACHTOVÉ ROUŘE	1070,-
--	--------



TEGRA 1000 NG - SPOJKA ŠACHT.ROURY 1000 *	11890,-
---	---------



TEGRA 1000 NG - PŘECHODOVÝ KONUS 1000/600	8170,-
---	--------



TEGRA 1000 NG - ŽEBŘÍK L=5,23	18470,-
TEGRA 1000 NG - ŽEBŘÍK L=4,03	14875,-
TEGRA 1000 NG - ŽEBŘÍK L=2,83	10195,-
TEGRA 1000 NG - ŽEBŘÍK L=1,63	6640,-
TEGRA 1000 NG - SET PŘÍSLUŠENSTVÍ K ŽEBŘÍKU	1310,-
TEGRA 1000 NG - UCPÁVKA K ŽEBŘÍKU	90,-



TEGRA 600 - BETONOVÝ PRSTENEC	3110,-
-------------------------------	--------








PLASTOVÝ KONUS PAD 600 *	1925,-
--------------------------	--------

TĚSNĚNÍ PRO TELESKOP A BET. PRSTENEC	935,-
--------------------------------------	-------










POKLOP PLASTOVÝ 600/A15 DO ŠACHT. ROURY **	3650,-
POKLOP LITINOVÝ 600/A15	4875,-
POKLOP LITINOVÝ 600/B125	5880,-
POKLOP LITINOVÝ 600/D400	8680,-







BETONOVÉ KANALIZAČNÍ ŠACHTY**DN1000, stěna 12cm****skup. 311**

	šachtové těsnění DN 1000	300,-
	deska zákrytová 625-1000/200 D400	5200,-
	deska zákrytová 625-1000/200 B125	3800,-
	konus 625-1000-120 SPK	3050,-
	skruž 250/1000-120 SP	1350,-
	skruž 500/1000-120 SP	2040,-
	skruž 1000/1000-120 SP	4020,-
	šachtová dna DN 1000	

BETONOVÉ KANALIZAČNÍ ŠACHTY DN 800 a DN1000, stěna 9cm**skup. 312**

	CSB deska zákrytová 625-800/200 B125	1810,-
	CSB konus 625-800-90 SP	1960,-
	BaBC konus 625-1000-90 SPK	3050,-
	CSB skruž 250/800-90 bez stupadel	960,-
	CSB skruž 500/800-90 bez stupadel	1310,-
	CSB skruž 1000/800-90 bez stupadel	2000,-
	BaBC skruž 250/1000-90 bez stupadel	1240,-
	BaBC skruž 500/1000-90 bez stupadel	1770,-
	BaBC skruž 1000/1000-90 bez stupadel	3440,-
	CSB šachtová dna DN 800/400	
	CSB šachtová dna DN 800/900	

PŘÍSLUŠENSTVÍ KANALIZAČNÍCH ŠACHT**skup. 320-5**

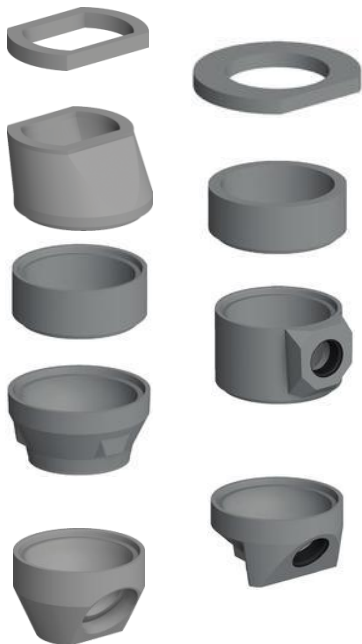
	CSB 800/100 deska zákrytová pūlená	1850,-
	BABC 1000/ 80 poklop studniční	1976,-
	BABC 1300/ 80 poklop studniční	1976,-
	KASI 700 - 1000 deska roznášecí pro plastové šachty DN600	2006,-
	vidlicové stupadlo poplastované	163,-
	kapsové stupadlo poplastované	210,-
	hmoždinky pro vidlicové stupadlo	8,-



TBW-Q 625/40/120	vyrovnávací prstenec	255,-
TBW-Q 625/60/120	vyrovnávací prstenec	291,-
TBW-Q 625/80/120	vyrovnávací prstenec	333,-
TBW-Q 625/100/120	vyrovnávací prstenec	384,-
TBW-Q 625/120/120	vyrovnávací prstenec	429,-
TBW-Q 625/60-110/120	vyrovnávací prstenec	369,-

BETONOVÉ DÍLCE PRO ULIČNÍ VPUSTI

skup. 341



TBV-Q 390/60/10b - vyrov. prstenec pro rám 300x500	175,-
TBV-Q 390/60/10a - vyrov. prstenec pro rám 500x500	219,-
TBV-Q 450-270/195/11a - skruž přechodová	751,-
TBV-Q 450/195/5c - skruž horní	280,-
TBV-Q 450/295/5b - skruž horní	347,-
TBV-Q 450/555/5d - skruž horní	574,-
TBV-Q 450/195/6b - skruž středová	273,-
TBV-Q 450/295/6a - skruž středová	343,-
TBV-Q 450/555/6d - skruž středová	572,-
TBV-Q 450/350/3a - skruž s otvorem DN 150	418,-
TBV-Q 450/350/3a PVC - skruž s otvorem PVC DN 150	469,-
TBV-Q 450/450/3d - skruž s otvorem DN 200	887,-
TBV-Q 450/350/3d PVC - skruž s otvorem PVC DN 200	506,-
TBV-Q 450/300/2a - kalová prohlubeň	394,-
TBV-Q 450/330/1a - dno s výtokem DN 150	422,-
TBV-Q 450/330/1a PVC - dno s výtokem PVC DN 150	481,-
TBV-Q 450/380/1d - dno s výtokem DN 200	476,-
TBV-Q 450/380/1d PVC - dno s výtokem PVC DN 200	581,-
TBV-Q 600/45/F - poklop kruhový pro uliční vpusť	600,-

MŘÍŽE A KOŠE PRO ULIČNÍ VPUSTI

skup. 342

500 x 500



mříž s rámem EUROPA	D400 500x500 BEGU	KM12P	3042,-
mříž s rámem EUROPA	D400 500x500 BEGU	KM14P	3428,-
mříž s rámem prohnutá	D400 500x500 BEGU	KM15P	3248,-

300 x 500



mříž s rámem EUROPA	D400 300x500 celolitina	KM18P	2853,-
mříž s rámem prohnutá STANDARD	D400 300x500 celolitina	KM08	3812,-



obrubníková vpusť s rámem C250 500x530 BEGU	4484,-
---	--------



B1 kalový koš krátký - pozink pro UV 500x500	499,-
A4 kalový koš dlouhý - pozink pro UV 500x500	730,-
D1 kalový koš krátký - pozink pro UV 300x500	570,-
C3 kalový koš dlouhý - pozink pro UV 300x500	732,-

BETONOVÉ DÍLCE PRO HORSKÉ VPUSTI

skup. 343



horská vpust' 620x1240x1530 - DN 200, DN 300	16666,-
horská vpust' šikmá 620x1240x1530-1115 - DN 200, DN 300	20241,-
horská vpust' šikmá 620x1240x1530-860 - DN 200, DN 300	20568,-



nástavec horské vpusti 10cm	3194,-
nástavec horské vpusti 20cm	3502,-
nástavec horské vpusti 30cm	4465,-

MŘÍŽE PRO HORSKÉ VPUSTI

skup. 344



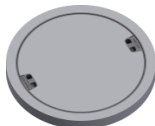
C250 plastová mříž v litinovém rámu	22800,-
C250 litinová mříž v BEGU rámu	10050,-

POKLOPY STANDARD

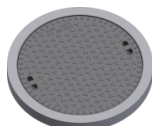
těžké poklopy bez pantu

skup. 351

A15



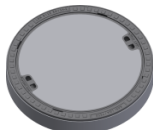
KAB01



KAB02

poklop STANDARD A15 Ø600 BO	BG/BG	KAB01	1550,-
poklop STANDARD A15 Ø600 BO	BG/GU	KAB02	1990,-

B125



KBB01



KBB02

poklop STANDARD B125 Ø600 BO	BG/BG	KBB01	2470,-
poklop STANDARD B125 Ø600 SO	BG/BG	KBB02	2500,-

D400

víka lze kombinovat s jakýmkoliv rámem (neplatí pro vodotěsný poklop) , litinová víka lze dodat s LOGEM

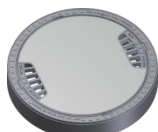


KDB02



KDB01

poklop STANDARD D400 Ø600 BO	BG/BG	KDB02	3260,-
poklop STANDARD D400 Ø600 SO DIN	BG/BG	KDB01	4235,-



KDB16



KDBV05BN

poklop STANDARD D400 Ø600 SO	BG/BG	KDB16	3430,-
poklop STANDARD D400 Ø600 vodotěsný	BG/GU	KDBV05BN	5850,-



KDM65



KDM63

poklop STANDARD D400 Ø600 BO	GU/BG	KDM65	6035,-
poklop STANDARD D400 Ø600 SO	GU/BG	KDM63	6045,-

POKLOPY EUROPA

poklopy s pantem

skup. 352

B125



KBLL71B

poklop EUROPA B125 Ø600 BO	rám L 10cm	KBLL71B	3285,-
----------------------------	------------	---------	--------

D400

víka lze kombinovat s jakýmkoliv rámem , litinová víka lze dodat s LOGEM , všechny poklopy lze dodat bez čepu



KDL71B



KDL72B

poklop EUROPA D400 Ø600 BO	rám L	KDL71B	3782,-
----------------------------	-------	--------	--------

poklop EUROPA D400 Ø600 BO	rám L	KDL72B	3826,-
----------------------------	-------	--------	--------



KDL91B



KDL92B

poklop EUROPA D400 Ø600 BO	rám L	KDL91B	4587,-
----------------------------	-------	--------	--------

poklop EUROPA D400 Ø600 SO	rám L	KDL92B	4587,-
----------------------------	-------	--------	--------



KDB93B



KDB94B

poklop EUROPA D400 Ø600 BO	rám BEGU	KDB93B	4893,-
----------------------------	----------	--------	--------

poklop EUROPA D400 Ø600 SO	rám BEGU	KDB94B	4893,-
----------------------------	----------	--------	--------



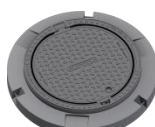
KDM91B



KDM92B

poklop EUROPA D400 Ø600 BO	rám SAMO	KDM91B	5128,-
----------------------------	----------	--------	--------

poklop EUROPA D400 Ø600 SO	rám SAMO	KDM92B	5128,-
----------------------------	----------	--------	--------



KDI93B



KDK7MB

poklop EUROPA D400 Ø600 BO	rám beton 100cm	KDI93B	5768,-
----------------------------	-----------------	--------	--------

mříž EUROPA D400 Ø600	rám L	KDK7MB	4009,-
-----------------------	-------	--------	--------

E600 - F900

poklop EUROPA E600



poklop EUROPA F900



POKLOPY HRANATÉ

těžké poklopy bez pantu

skup. 354

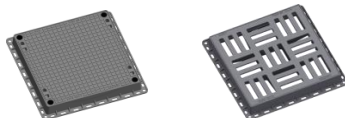
B125



STANDARD B125 400x400 poklop s kloubem	KQ44BB05C	2160,-
--	-----------	--------

STANDARD B125 600x600 poklop s kloubem	KQ66BB05C	3550,-
--	-----------	--------

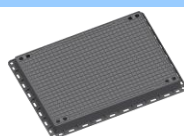
E600



STANDARD E600 600x600 poklop bez zámku	KQ66EL05C	7230,-
--	-----------	--------

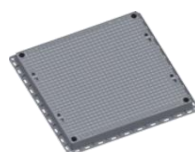
STANDARD E600 600x600 poklop vodotěsný	KQ66ELV05CS	9280,-
--	-------------	--------

STANDARD E600 600x600 mříž bez zámku	KQ66EL0MC	6880,-
--------------------------------------	-----------	--------



STANDARD E600 600x900 poklop bez zámku	KQ69EL05C	12140,-
--	-----------	---------

STANDARD E600 600x900 poklop vodotěsný	KQ69ELV05CS	13950,-
--	-------------	---------



STANDARD E600 900x900 poklop vodotěsný	KQ99ELV05CS	19210,-
--	-------------	---------

POKLOPY KOMPOZITNÍ

skup. 361

A15

KOMP A15	Ø600 poklop se zámkem	2225,-
KOMP A15	600x600 se zámkem	2279,-
KOMP A15	600x600 se zámkem vodotěsný	4277,-

B125

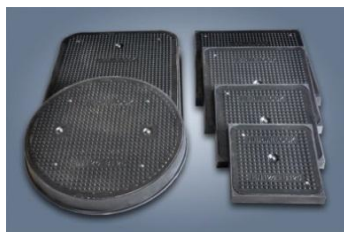
KOMP B125	Ø600 poklop se zámkem	3424,-
KOMP B125	600x600 se zámkem	3769,-
KOMP B125	600x600 se zámkem vodotěsný	5651,-
KOMP B125	600x900 se zámkem vodotěsný	8283,-

D400

KOMP D400	600x600 se zámkem vodotěsný	10109,-
KOMP D400	600x900 se zámkem vodotěsný	16275,-

POKLOPY PLYNOTĚSNÉ

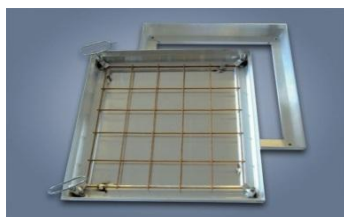
skup. 371



pHE B125 HE-400 (300x300) poklop plynotěsný HERMELOCK	3000,-
pHE B125 HE-500 (400x400) poklop plynotěsný HERMELOCK	3930,-
pHE B125 HE-600 (500x500) poklop plynotěsný HERMELOCK	5750,-
pHE B125 HE-700 (600x600) poklop plynotěsný HERMELOCK	8770,-
pHE B125 HE-9060(900x600) poklop plynotěsný HERMELOCK	16470,-
pHE B125 HE-770B Ø600 poklop plynotěsný HERMELOCK	10070,-
pHE D400 HE-770DRK Ø600 poklop plynotěsný HERMELOCK	17480,-
těsnění k poklopu HE 400	255,-
těsnění k poklopu HE 500	310,-
těsnění k poklopu HE 600	360,-
těsnění k poklopu HE 700	410,-
těsnění k poklopu HE 9060	475,-
těsnění k poklopu HE 770B	410,-
těsnění k poklopu HE 770DRK	410,-

POKLOPY PRO ZADLÁŽDĚNÍ

skup. 372



pvAL A 50 AD30 415x415(300x300) ALUDECK	3982,-
pvAL A 50 AD40 515x515(400x400) ALUDECK	4637,-
pvAL A 50 AD50 615x615(500x500) ALUDECK	5015,-
pvAL A 50 AD60 715x715(600x600) ALUDECK	5549,-
pvAL A 50 AD69 715x1015(600x900) ALUDECK	6678,-
pvAL A 50 AD70 815x815(700x700) ALUDECK	6048,-
pvAL A 50 AD80 915x915(800x800) ALUDECK	6855,-
pvAL A 50 AD81 915x1115(800x1000) ALUDECK	7510,-
pvAL A 50 AD90 1015x1015(900x900) ALUDECK	7737,-
pvAL A 50 AD100 1115x1115(1000x1000) ALUDECK	8190,-

mazivo

montážní mazivo pro plastové potrubí	0,15 kg	54,-
montážní mazivo pro plastové potrubí	0,25 kg	52,-
montážní mazivo pro plastové potrubí	0,50 kg	71,-
montážní mazivo pro plastové potrubí	1 kg	88,-
montážní mazivo pro plastové potrubí	3 kg	268,-
montážní mazivo pro KAM GM-3 BLUE	3 kg	427,-
montážní mazivo pro BET GM-5 GREY	5 kg	669,-